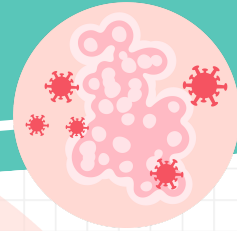


BUKU PANDUAN UNTUK  
MENGAJARKAN PENDIDIKAN  
KESEHATAN REPRODUKSI  
BAGI REMAJA



# INFEKSI MENULAR SEKSUAL



PENYUSUN

SERI WAHYUNI, SST., M.Kes.  
GREINY ARISANI, SST., M.Kes.

# Daftar Isi

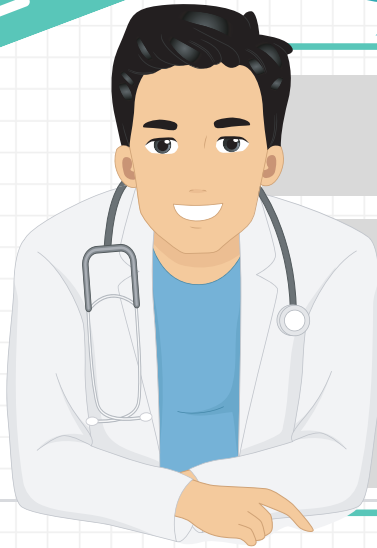
Halaman judul	
Daftar isi	
Infeksi Menular Seksual (IMS) .....	2
Apa itu Infeksi Menular Seksual (IMS) .....	3
Bagaimana Cara Penularan IMS? .....	4
Bagaimana Tanda dan Gejala IMS? .....	5
Waspada! IMS pada Remaja .....	6
Bahaya Infeksi Menular Seksual (IMS) .....	7
Bagaimana Mencegah IMS? .....	8
Penting Diingat! .....	9



# **INFEKSI MENULAR SEKSUAL (IMS)**



Pernah  
dengar  
soal IMS?



# Tahukah Kamu Apa Itu IMS?



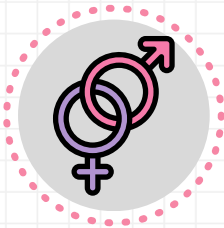
IMS (Infeksi Menular Seksual) adalah penyakit yang disebabkan infeksi bakteri dan virus yang terutama disebabkan melalui hubungan seksual.



3

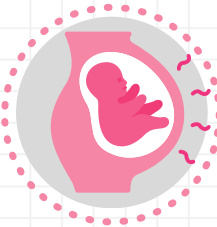
# Bagaimana Cara Penularan IMS?

INFEKSI MENULAR SEKSUAL (IMS) DAPAT DITULARKAN DENGAN CARA:



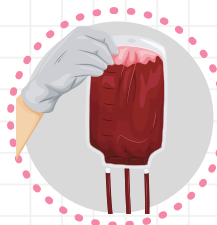
1

Penularan langsung melalui hubungan kelamin (seksual).



2

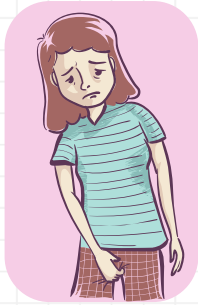
Penularan darah ibu ke janin selama kehamilan dan bersalin.



3

Melalui transfusi darah, suntikan atau kontak langsung dengan produk darah.

4

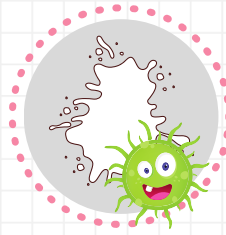


# Apa Tanda dan Gejala IMS?

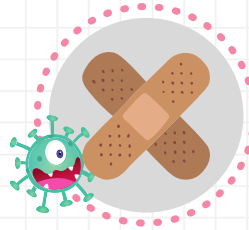
KENALI GEJALANYA AGAR PROSES PENYEMBUHANMU TIDAK TERLAMBAT!



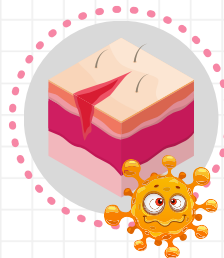
Segera konsultasi dengan tenaga kesehatan apabila kamu mengalami gejala di samping ya!



Keluar cairan pada alat kelamin.



Lecet dan luka pada alat kelamin.



Alat kelamin bengkak dan berwarna merah.



# Waspadai IMS pada Remaja

INFEKSI MENULAR SEKSUAL (IMS) PADA REMAJA DIPENGARUHI OLEH BEBERAPA FAKTOR BERIKUT:

- 1 Kurangnya akses remaja ke fasilitas kesehatan (faskes).
- 2 Faktor sosial: tidak memiliki kekuatan berpendapat di hadapan orang dewasa.
- 3 Faktor agama: lemahnya iman.
- 4 Faktor keluarga: kurangnya perhatian dari orang tua.

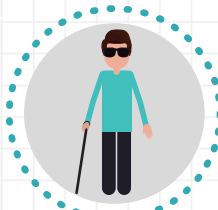
6

Wah!  
Aku baru tahu  
ternyata begini  
bahayanya IMS?!

# Bahaya Infeksi Menular Seksual (IMS)



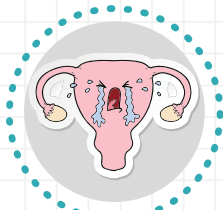
Kematian



Kebutaan



Kemandulan



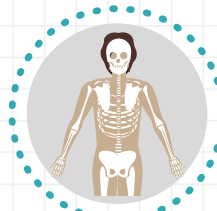
Kanker Serviks



Kematian  
janin



Kelainan  
syaraf



Kelainan  
rangka

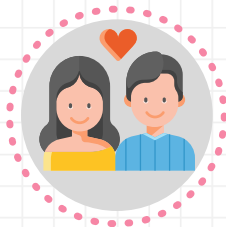


Janin gagal  
tumbuh

# Bagaimana Mencegah IMS?



Menjauhi seks bebas



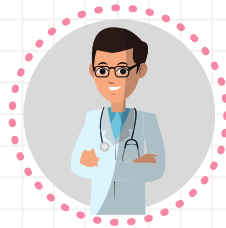
Monogami (setia pada pasangan sah)



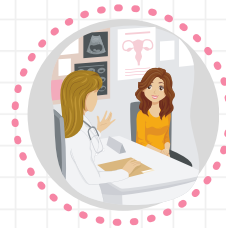
Menggunakan pelindung (kondom)



Tidak saling meminjamkan pisau cukur /celana dalam

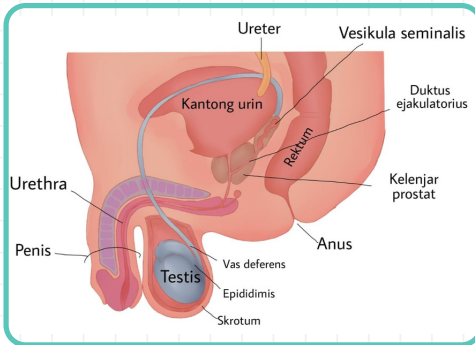
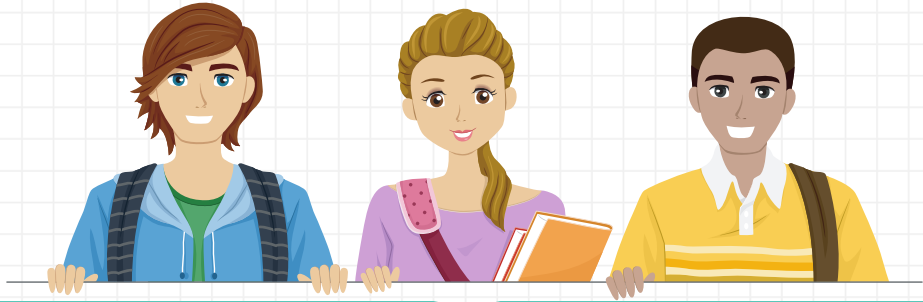


Segera berobat jika bergejala

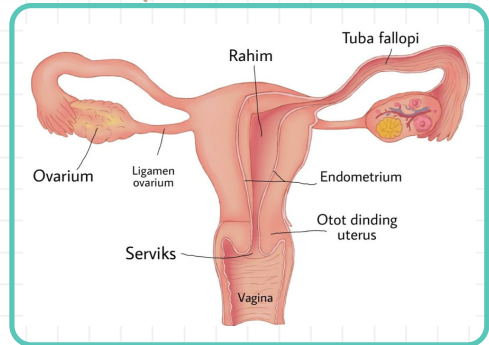


Edukasi tentang IMS

# Untuk diingat!



ORGAN REPRODUKSI  
LAKI-LAKI



ORGAN REPRODUKSI  
PEREMPUAN

**Organ reproduksi adalah aset diri kita yang sangat berharga. Jaga terus kesehatannya ya!**



**Sekian dan Terimakasih.**

